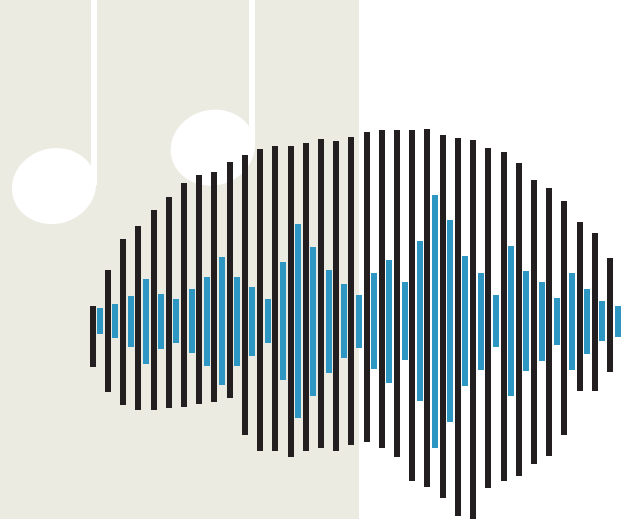


NEURO- SCIENZE E MUSICA

6-7 FEBBRAIO 2026

SPLENDID HOTEL LA TORRE
PALERMO



RAZIONALE

L'evento Neuroscienze e Musica è rivolto a professionisti nelle neuroscienze. Poiché la musica, per quanto riguarda sia l'ascolto che la pratica musicale, esercita modificazioni cerebrali plastiche, acquista validità scientifica l'efficacia delle tecniche musicoterapiche in vari contesti riabilitativi. Non bisogna dimenticare però, che la pratica musicale ad alto livello può anche causare disturbi motori come la distonia del musicista.

Saranno presenti esponenti di spicco nazionale e internazionale impegnati nell'ambito della neurobiologia, neurofisiologia, patologie dell'apprendimento, del linguaggio e neurodegenerative come la malattia di Parkinson e la malattia di Alzheimer.

Sarà prevista una sessione video sulla tossina botulinica nelle Distonie in associazione a trattamenti di neuromodulazione e riabilitativi. Concluderà il congresso una tavola rotonda sulla neuromodulazione e la *Deep Brain Stimulation* nella distonia del musicista.

Destinatari del Corso saranno Medici chirurghi specialisti e specializzandi in Fisiatria, Neurologia, Otorinolaringoiatria, Fisioterapia, Psicologia, Neuropsichiatria infantile, Psichiatria, Musicoterapeuti, Anestesiologia e Tecnici di Neurofisiopatologia.

Saranno presenti Figure Laiche: pazienti.

FACULTY

Maria Concetta Altavista | *Roma*
Sergio Bagnato | *Trento*
Gabriele Bellavia | *Palermo*
Marco Betta | *Palermo*
Filippo Brighina | *Palermo*
Sandy Maria Cartella | *Reggio Calabria*
Anna Castagna | *Milano*
Chiara Cerami | *Milano*
Rosa Maria Converti | *Milano*
Diego Cossu | *Alba*
Marco D'Amelio | *Palermo*
Gabriella Dejoanna | *Napoli*
Marcello Esposito | *Napoli*
Giuseppe Giglia | *Palermo*
Dunia Giorno | *Roma*
Paolo Girlanda | *Messina*
Daniele Lo Coco | *Palermo*
Paola Marangolo | *Napoli*
Alessandra Nicoletti | *Catania*
Renato Pantaleo | *Palermo*
Tommaso Piccoli | *Palermo*
Alberto Priori | *Milano*
Angelo Quartarone | *Messina*
Enzo Rizzo | *Messina*
Marina Rizzo | *Palermo*
Marcello Romano | *Palermo*
Martina Siracusano | *Roma*
Antonio Suppa | *Roma*
Carmen Terranova | *Messina*
Antonio Toscano | *Messina* | *Segretario EAN*
Stefano Zago | *Milano*
Mario Zappia | *Catania* | *Presidente SIN*

PROGRAMMA

► 6
FEBBRAIO
2026

10:00 Saluto e presentazione del convegno: Marcello Romano, Angelo Quartarone, Anna Castagna, Marco Betta, Antonio Toscano, Mario Zappia

Prima Sessione: Biologia

Moderatori: Angelo Quartarone, Giuseppe Giglia, Daniele Lo Coco

10:30 **Biologia dei Ritmi** | Dunia Giorno

11:10 **Musicoterapia trasformativa** | Renato Pantaleo

11:50 Discussione

Seconda Sessione: Neuropsicologia

Moderatori: Alberto Priori, Antonio Suppa, Tommaso Piccoli

12:30 **Musica e stili cognitivi** | Filippo Brighina

13:10 *Light lunch*

14:30 **Disturbi di Percezione della musica** | Stefano Zago

15:10 **Musica e linguaggio: Afasia** | Paola Marangolo

Terza Sessione: Neurofisiologia

Moderatori: Paolo Girlanda, Enzo Rizzo

15:50 **La musica come archetipo della neuromodulazione** | Alberto Priori, lettura

Quarta Sessione: Patologia

Moderatori: Gabriele Bellavia, Gabriella De Joanna, Tommaso Piccoli, Marina Rizzo

16:30 **Ritmi nel Parkinson e nell'Alzheimer** | Angelo Quartarone

17:00 **Disordini di coscienza prolungati e musica** | Sergio Bagnato

17:30 **Dolore Neuropatico e Musica** | Giuseppe Giglia

18:00 **Update farmacologico nel Parkinson complicato** | Sandy Maria Cartella

18:30 Discussione

Conclusione prima giornata

► 7
FEBBRAIO
2026

Quinta Sessione: Terapia

Moderatori: Alessandra Nicoletti, Renato Pantaleo, Marco D'Amelio, Filippo Brighina

08:30 **Perché la musica fa bene al cervello?** | Alberto Priori

09:00 **Trattamento farmacologico e non su tremore, voce e vocalizzazione** | Antonio Suppa

09:30 **Musicoterapia e danzaterapia nel Parkinson** | Sandy Maria Cartella

10:00 **Lettura Approcci farmacologici e non farmacologici alla demenza** | Chiara Cerami

10:30 *Break*

Sesta Sessione: Distonia del musicista: tossina botulinica, riabilitazione e DBS

Moderatori: Marcello Romano, Carmen Terranova, Maria Concetta Altavista

11:00 **Distonia del musicista** | Anna Castagna

11:20 **Distonia nel canto** | Diego Cossu

11:40 **Tecniche di inoculazione con Tossina Botulinica nei musicisti** (sessione Video) Anna Castagna, Marcello Esposito, Paolo Girlanda

12:10 **Riabilitazione e prevenzione delle patologie del musicista** | Rosa Maria Converti

12:40 **DBS e neuromodulazione nelle patologie del musicista** | tavola rotonda: Angelo Quartarone, Antonio Suppa, Alberto Priori

13:30 **Disturbo dello Spettro Autistico e processamento sensoriale atipico: dall'iperacusia alla misofonia** (lettura) | Martina Siracusano

Moderatore: Alberto Priori

14:00 Conclusione lavori - Questionario ECM

CON IL PATROCINIO DI:



CON LA SPONSORIZZAZIONE
NON CONDIZIONANTE DI:



INFO

RESPONSABILE SCIENTIFICO DEL CONGRESSO

Marcello Romano

SEGRETERIA SCIENTIFICA

Anna Castagna
Alberto Priori
Angelo Quartarone
Antonio Suppa

SEGRETERIA ORGANIZZATIVA - PROVIDER

RScongressi di Raffaella Siragusa
www.rscongressi.it
email: r.siragusa@yahoo.it | cell. 338 5300506
SOLE BLU SRL - Via Isidoro La Lumia 7 Palermo
Tel. 091 323064 | P.IVA 06431590864
www.soleblusicilia.com - congressi@soleblusicilia.it

EVENTO ECM – sono stati assegnati 12 crediti

Provider: Sole Blu S.r.l. - Id: 5208 - Evento n. 468852
Le professioni accreditate sono: Medici Chirurghi con specializzazione in Fisiatria, Neurologia, Otorinolaringoiatria, Fisioterapia, Psicologia, Neuropsichiatria infantile, Psichiatria, Anestesiologia, Tecnici di Neurofisiopatologia.

Per avere diritto ai crediti formativi ECM è obbligatorio:

- frequentare il 90% delle ore formative
- compilare correttamente il questionario ECM (l'attribuzione dei crediti è subordinata al superamento del 75% delle risposte corrette)
- appartenere ad una delle discipline per le quali è stato accreditato l'evento
- riconsegnare la documentazione debitamente compilata e firmare a fine evento presso la Segreteria
- firmare il registro presenza all'inizio ed al termine dei lavori

ISCRIZIONI

Quota Iscrizione: € 100,00 (esclusa IVA 22%)

Specializzandi: € 70,00 (esclusa IVA 22%)

L'iscrizione può essere effettuata sul sito

www.soleblu.eu o sul sito www.rscongressi.it

Si potrà anche inviare una mail per richiedere la scheda d'iscrizione al seguente indirizzo:

r.siragusa@yahoo.it

Il pagamento della quota d'iscrizione in sede congressuale è possibile solo con pagamento in contanti.

SEDE EVENTO

SPLENDID HOTEL LA TORRE
Via Piano Gallo 11 90151 Palermo
Tel. 091 450222