



# 5° Congresso Accademia LIMPE-DISMOV

Accademia Italiana per lo Studio della Malattia  
di Parkinson e i Disordini del Movimento

C  
A  
T  
A  
N  
I  
A



# 22-24 MAGGIO 2019

Centro Congressi - Four Points by Sheraton Catania Hotel



## CENTRO CONGRESSI FOUR POINTS BY SHERATON CATANIA HOTEL

### PRESIDENTE DEL CONGRESSO E DEL COMITATO SCIENTIFICO

M. Zappia

### COMITATO SCIENTIFICO

A. Albanese  
G. Arabia  
L. Avanzino  
G. Calandra-Buonaura  
R. Ceravolo  
G. Fabbrini  
A. Tessitore  
M. Tinazzi  
M. Zibetti

### CONSIGLIO DIRETTIVO ACCADEMIA LIMPE-DISMOV

#### Presidente

L. Lopiano

#### Presidente Eletto

M. Zappia

#### Past-President

P. Cortelli

#### Segretario

R. Ceravolo

#### Tesoriere

M.T. Pellicchia

#### Consiglieri

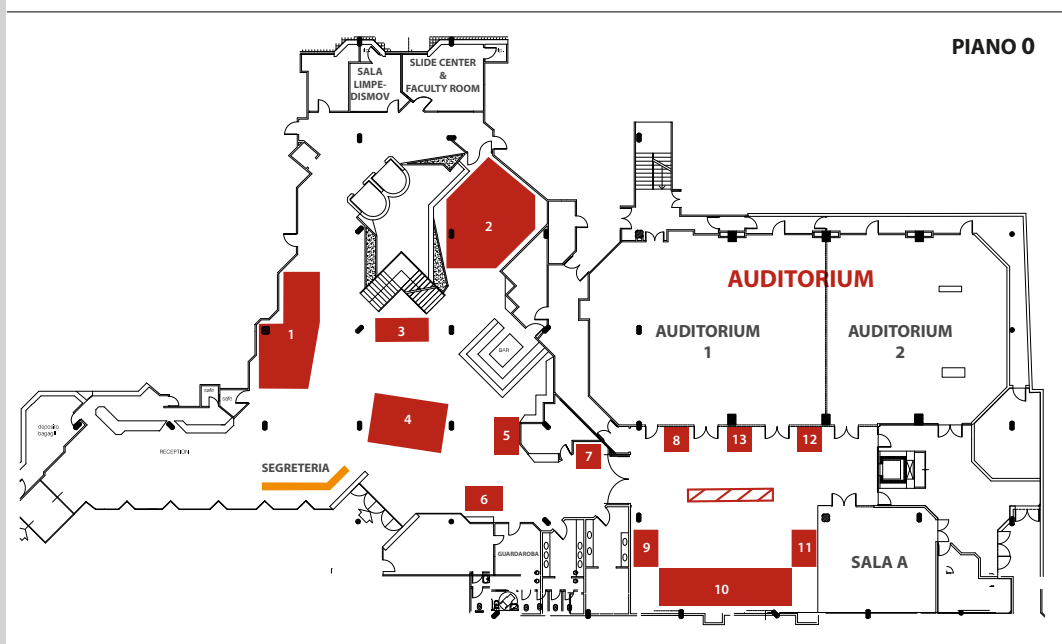
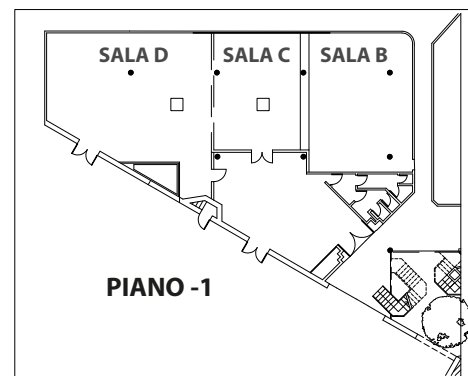
A. Albanese  
G. Fabbrini  
R. Marchese  
M.G. Rizzone  
F. Stocchi  
A. Tessitore  
M. Tinazzi

#### REVISORI DEI CONTI

C. Pacchetti  
M. Sensi  
V. Thorel

**PIANO 1**  
**AREA POSTER E RISTORAZIONE**

**PIANO 4**  
**SALA E**



### LEGENDA

Stand

1. Zambon Italia S.r.l.

2. AbbVie S.r.l.

3. UCB Pharma S.p.A.

4. Istituto Luso Farmaco d'Italia

5. Ecupharma S.r.l.

6. Chiesi Farmaceutici S.p.A.

7. Medtronic Italia S.p.A.

8. Piam Farmaceutici S.p.A.

9. Neuraxpharm Italy S.p.A

10. BIAL Italia S.r.l

11. GE Healthcare S.r.l.

12. Arcapharma S.r.l.

13. Careapt S.r.l.

Area Catering

Segreteria

**15.10/15.50** **Cerimonia Inaugurale del Congresso**  
*L. Lopiano (Torino) - G. Mancardi (Genova) - M. Zappia (Catania)*

**15.50/17.50** **SESSIONE PLENARIA** **AUDITORIUM**

**Aggiornamenti sui disturbi del movimento**

*Moderatori: U. Bonuccelli (Pisa) – E. Costanzo (Catania) – A. Nicoletti (Catania)*

- 15.50 **Malattia di Parkinson** - A. Nicoletti (Catania)
- 16.20 **Parkinsonismi atipici** - M.T. Pellicchia (Salerno)
- 16.50 **Coree** - A.R. Bentivoglio (Roma)
- 17.20 **Tremore** - G. Calandra Buonauro (Bologna)

**17.50/18.50** **SESSIONE** **AUDITORIUM**

**I disturbi cognitivi nella malattia di Parkinson**

*con il contributo incondizionato di Istituto Luso Farmaco d'Italia S.p.A.*

*Moderatore: F. Stocchi (Roma)*

- 17.50 **La diagnosi precoce dei disturbi cognitivi nella malattia di Parkinson** - A. Padovani (Brescia)
- 18.20 **Opzioni terapeutiche della fase iniziale** - A. Tessitore (Napoli)

**18.50/19.50** **SESSIONE** **AUDITORIUM**

**Continuous dopaminergic delivery and broad receptor profile: what is still to be learned?**

*con il contributo incondizionato di UCB Pharma S.p.A.*

- 18.50 **The added value of a wide spectrum dopaminergic stimulation** - K.R. Chaudhuri (London, UK)
- 19.20 **Round Table**  
**The specific clinical relevance and outcome**  
*K.R. Chaudhuri (London, UK), L. Ferini Strambi (Milano), A. Stefani (Roma), F. Stocchi (Roma)*

## 08.00/08.30 CONFERENZE DIDATTICHE

AUDITORIUM	08.00/08.30	<b>Neuroimaging strutturale e funzionale</b> <i>G. Arabia (Catanzaro)</i>
	08.40/09.00	<b>Flash news</b> <b>Diagnosi e terapie immunologiche nel Parkinson e parkinsonismi atipici</b> <i>con il contributo incondizionato di Biogen Italia S.r.l.</i> <i>R. Ceravolo (Pisa)</i>
SALA A	08.00/08.30	<b>Come riconoscere i disturbi del movimento funzionali</b> <i>M. Tinazzi (Verona)</i>
SALA B	08.00/08.30	<b>Tossina botulinica</b> <i>P. Girlanda (Messina)</i>
	08.40/09.00	<b>Flash news</b> <b>Verso una nuova indicazione della tossina botulinica di tipo A: la scialorrea</b> <i>D. Restivo (Catania)</i>
SALA C	08.00/08.30	<b>Terapie infusionali</b> <i>M. Sensi (Ferrara)</i>
	08.40/09.00	<b>Flash news</b> <b>I principi della DBS nella programmazione degli elettrocatereteri direzionali</b> <i>con il contributo incondizionato di Abbott Medical Italia S.p.A.</i> <i>R. Eleopra (Milano)</i>
SALA D	08.00/08.30	<b>Stimolazione cerebrale profonda</b> <i>M.G. Rizzone (Torino)</i>
	08.40/09.00	<b>Flash news</b> <b>Nuovi algoritmi di programmazione della DBS attraverso il neuroimaging e il calcolo del VTA</b> <i>M. Pilleri (Arcugnano)</i>
SALA E	08.00/08.30	<b>Stimolazione magnetica</b> <i>N.G. Pozzi (Pavia)</i>

## 09.00/10.30 SESSIONE PLENARIA

## AUDITORIUM

**Modalità di funzionamento delle terapie nei disordini del movimento***Moderatori: P. Calabresi (Perugia) – R. Ceravolo (Pisa) – G. Pennisi (Catania)*09.00 **Meccanismi dell'effetto placebo nella malattia di Parkinson** - *L. Lopiano (Torino)*09.30 **Meccanismi dopaminergici e non dopaminergici** - *A. Berardelli (Roma)*10.00 **L'integrazione cognitivo-motoria nella riabilitazione** - *L. Avanzino (Genova)*

## 10.30/11.30 PAUSA CAFFÈ E SESSIONI POSTER

## AREA POSTER

**Distonie** - *Moderatore: A. Castagna (Milano)***Neurofisiologia 1** - *Moderatore: M. Bologna (Roma)***Terapie avanzate** - *Moderatore: F. Valzania (Reggio Emilia)***Disordini del movimento 1** - *Moderatore: M.C. Altavista (Roma)***Parkinson 1** - *Moderatore: C.E. Cicero (Catania)***Riabilitazione 1** - *Moderatore: M. Rizzo (Palermo)***Neuroimmagini 1** - *Moderatore: G. Arabia (Catanzaro)***Disordini del movimento 2** - *Moderatore: V. Fetoni (Milano)***Terapia** - *Moderatore: T.P. Avarello (Palermo)*

11.30/13.00	SESSIONE PARALLELE	AUDITORIUM 1
	<b>Comunicazioni Libere</b> Moderatori : G. Meco (Roma) – A. Pisani (Roma)	
11.30	<b>Proiezioni extrastriatali dopaminergiche e serotoninergiche nella malattia di Parkinson e demenza a corpi di Lewy: uno studio 123I-FP-CIT</b> A. Pilotto, F. Schiano Di Cola, E. Premi, R. Grasso, R. Turrone, S. Gipponi, A. Scalvini, E. Cottini, B. Paghera, V. Garibotto, M.C. Rizzetti, L. Bonanni, B. Borroni, S. Morbelli, F. Nobili, U.P. Guerra, D. Perani, A. Padovani	
11.40	<b>Attivazione sistemica del pathway Nrf-2 nei pazienti con malattia di Parkinson</b> T. Schirinzi, S. Petrillo, G. Di Lazzaro, E. Bertini, N.B. Mercuri, F. Piemonte, A. Pisani	
11.50	<b>Variazioni pressorie ortostatiche iniziali nella malattia di Parkinson: associazione con cadute, sincope e sintomi ortostatici</b> N. Campese, A. Fanciulli, G. Göbel, J.P. Ndayisaba, S. Eschlboeck, C. Kaindlstorfer, C. Raccagni, R. Granata, U. Bonuccelli, R. Ceravolo, W. Poewe, G.K. Wenning	
12.00	<b>Studio longitudinale su 6 anni di una coorte di soggetti portatori di mutazione del gene GBA: studio di markers prodromici di malattia di Parkinson</b> M. Avenali, M. Toffoli, S. Mullin, A. McNeill, D. Hughes, A. Mehta, F. Blandini, A.H.V. Schapira	
12.10	<b>Esistono differenti pattern di attivazione cerebrale in pazienti con malattia di Parkinson con e senza freezing of gait durante l'esecuzione di un task motorio?</b> N. Piramide, F. Agosta, E. Sarasso, E. Canu, S. Galantucci, A. Tettamanti, M.A. Volontè, M. Filippi	
12.20	<b>Le alterazioni della postura nella malattia di Parkinson: uno studio multicentrico clinico epidemiologico</b> C. Geroin, M. Gandolfi, R. Ceravolo, M. Capecci, E. Andrenelli, M.G. Ceravolo, L. Bonanni, M. Onofri, M. Vitale, M. Catalan, P. Polverino, C. Bertolotti, S. Mazzucchi, S. Giannoni, N. Smania, S. Tamburin, L. Vacca, F. Stocchi, F.G. Radicati, C.A. Artusi, M. Zibetti, L. Lopiano, A. Fasano, M. Tinazzi	
12.30	<b>Patologia limbica da aggregati di sinucleina (tipo Lewy Bodies/Neurites) e sintomi del cluster psicotico in pazienti con demenza: risultati preliminari dalla Brain Bank di Abbiategrasso</b> T.E. Poloni, V. Medici, G. Negro, A. Davin, E. Fogato, E. Riva, R. Vaccaro, S. Abbondanza, E. Galbiati, R. Castoldi, M. Ceroni, T. Suardi, A. Guaita	
12.40	<b>Fattori di rischio vascolari e WMLs come fattori di rischio di deficit cognitivo nella malattia di Parkinson. Uno studio longitudinale dalla coorte PaCoS</b> A. Luca, R. Monastero, G. Donzuso, R. Baschi, C.E. Cicero, C. Terravecchia, A. Salerno, M. Zuccarello, M. Davi, V. Restivo, G. Mostile, M. Zappia, A. Nicoletti	
12.50	<b>Infusione intestinale di levodopa: analisi di sopravvivenza in pazienti trattati per oltre 10 anni</b> C.A. Artusi, R. Balestrino, G. Imbalzano, S. Bortolani, E. Montanaro, M. Zibetti, L. Lopiano	

11.30/13.00	SESSIONE PARALLELE	AUDITORIUM 2
	<b>Comunicazioni Libere</b> Moderatori: A. Conte (Roma) – C. Pacchetti (Pavia)	
11.30	<b>L'alterazione della plasticità cerebrale di tipo LTP nella malattia di Parkinson può essere normalizzata dalla stimolazione transcranica a corrente alternata a frequenza gamma</b> A. Guerra, A. Suppa, F. Ascì, V. D'Onofrio, V. Sveva, A. Berardelli	
11.40	<b>Connettoma funzionale in pazienti con malattia di Parkinson drug-naïve: correlazione con fenotipi motori e non motori e predizione della necessità di levodopa</b> R. De Micco, F. Agosta, S. Basaia, M. Siciliano, C. Cividini, G. Tedeschi, A. Tessitore, M. Filippi	
11.50	<b>Fattori determinanti la risposta alla stimolazione cerebrale profonda nella malattia di Parkinson</b> M. Sarchioto, M. Zibetti, L. Ricciardi, E. Montanaro, M.J. Edwards, L. Lopiano, F. Morgante	
12.00	<b>Biomarcatori del disturbo del comportamento in sonno REM idiopatico e associato a narcolessia</b> E. Antelmi, F. Pizza, V. Donadio, Y.L. Soser, R. Liguori, G. Plazzi	

- 12.10 Atrofia cerebellare in pazienti con distonia cervicale**  
F. Silvestre, S. Peluso, S. Coccozza, G. Pontillo, C. Russo, F. Baglio, A. Macerollo, A. Brunetti, F. Manganelli, A. Castagna, M. Esposito
- 12.20 La risposta alla terapia con levodopa negli stadi tardivi di malattia: studio caso-controllo**  
M. Fabbri, M. Coelho, D. Abreu, L. Correia Guedes, M.M. Rosa, A. Antonini, J.J. Ferreira
- 12.30 Sindrome da sospensione di dopamino-agonisti in pazienti sardi affetti da malattia di Parkinson**  
P. Solla, R. Pau, G. Orofino, T. Ercoli, V. Melas, V. Pierri, D. Fonti, G. Defazio
- 12.40 La memoria prospettica nella malattia di Parkinson: il ruolo dei sottotipi motori**  
A. D'Iorio, G. Maggi, C. Vitale, D. Di Meglio, L. Trojano, G. Santangelo
- 12.50 Discinesie indotte da levodopa e disturbo del controllo degli impulsi: due facce della stessa medaglia?**  
F. Paolini Paoletti, N. Tambasco, G. Cappelletti, P. Eusebi, S. Simoni, P. Nigro, E. Brahim, M. Filidei, P. Calabresi

**13.00/14.00 COLAZIONE DI LAVORO E SESSIONI POSTER****AREA POSTER**

**Neurofisiologia 2** - Moderatore: L.M. Romito (Milano)

**Parkinson 2** - Moderatore: L. Vacca (Roma)

**Parkinson 3** - Moderatore: R. Cilia (Milano)

**Disturbi Cognitivi 1** - Moderatore: R. Colao (Catanzaro)

**Neuroimmagini 2** - Moderatore: N. Tambasco (Perugia)

**Disturbi Cognitivi 2** - Moderatore: M. Amboni (Salerno)

**Genetica** - Moderatore: C. Vitale (Napoli)

**Riabilitazione 2** - Moderatore: E. Pelosin (Genova)

**14.00/16.40 SESSIONE INTERNAZIONALE****AUDITORIUM****Joint Session****Accademia LIMPE-DISMOV & German Parkinson Association****Parkinsonisms**

14.00 **Introduction** - G.U. Höglinger (München, Germania) - L. Lopiano (Torino)

14.10 **Lectures Chairmen:** A. Berardelli (Roma) - L. Lopiano (Torino)

**Update on PSP/CBD** - G.U. Höglinger (München, Germania)

**Update on MSA/DLB** - P. Cortelli (Bologna)

15.10 **Oral Presentations Chairmen:** A. Antonini (Padova) - M. Zappia (Catania)

**Prospective PSP cohort study** - G. Respondek (München, Germania)

**MSA: prospective MSA cohort study** - J. Levin (München, Germania)

**Digital biomarkers** - J. Klucken (Erlangen, Germania)

**MR Imaging** - J. Kassubek (Ulm, Germania)

**PET Imaging** - T. van Eimeren (Köln, Germania)

**Automated MRI biomarkers in parkinsonisms** - S. Nigro (Catanzaro)

**Susceptibility weighted MRI in atypical parkinsonisms** - S. Mazzucchi (Pisa)

**Cognitive impairment in MSA and PSP** - R. Biundo (Venezia Lido)

**MSA** - G. Giannini (Bologna)

**Clinical and radiological characterization of MDS subtypes in the Italian PSP population**

M. Picillo (Salerno)

**Sessione Poster "Distonie"***Moderatore: A. Castagna (Milano)*

- 01 Distonia focale della mano e riabilitazione: revisione sistematica di studi randomizzati controllati**  
*M. Tofani, G. Galeoto, E. Castelli, A. Berardi, G. Fabbrini*
- 02 Analisi vocale in pazienti affetti da disфония laringea**  
*F. Asci, A. Suppa, L. Marsili, G. Ruoppolo, G. Costantini, G. Saggio, A. Berardelli*
- 03 RGS9-2 ripristina i livelli e il signaling dei recettori D2 della dopamina in modelli murini di distonia DYT1**  
*A. Pisani, G. Ponterio, P. Imbriani, A. Tassone, G. Sciamanna, S. Migliarini, G. Martella, M. Meringolo, R.E. Goodchild, N.B. Mercuri, M. Pasqualetti, E. Bezard, P. Bonsi*
- 04 Il dolore nella distonia cervicale dell'adulto: frequenza e caratteristiche clinico/demografiche associate**  
*M.M. Mascia, R. Erro, T. Ercoli, M. Esposito, A. Berardelli, G. Ferrazzano, G. Abbruzzese, L. Avanzino, R. Pellicciari, R. Eleopra, F. Bono, L. Bertolasi, P. Barone, R. Liguori, C. Scaglione, A. Pisani, M. Turla, M.S. Cotelli, G. Cossu, R. Ceravolo, M. Coletti Moja, L. Lopiano, M. Zibetti, P. Girlanda, F. Morgante, A. Albanese, R. Piredda, A.R. Bentivoglio, M. Petracca, R. Cantello, L. Magistrelli, M.C. Altavista, S. Misceo, M. Romano, M. Aguggia, B. Minafra, L. Madema, N. Modugno, F. Di Biasio, D. Imperiale, D. Cassano, G. Defazio, M. Tinazzi*
- 05 Sintomi motori e non motori nei pazienti affetti da blefarospasmo: implicazioni cliniche e fisiopatologiche**  
*V. Baione, G. Ferrazzano, I. Berardelli, A. Conte, C. Concolato, D. Belvisi, G. Fabbrini, G. Defazio, A. Berardelli*
- 06 Sviluppo di un questionario per la valutazione del gesto antagonista in pazienti con distonia**  
*G. Bonassi, N. Cothros, C. Cosentino, F. Di Biasio, E. Pelosin, R. Marchese, F. Morgante, D. Martino, L. Avanzino*
- 07 La teoria della mente affettiva e cognitiva è compromessa nei pazienti affetti da distonia cervicale e tremore**  
*G. Lagravinese, G. Santangelo, E. Pelosin, S. Cuoco, R. Marchese, F. Di Biasio, C. Serrati, P. Barone, G. Abbruzzese, L. Avanzino*
- 08 La memoria prospettica in pazienti con distonia: un confronto tra distonici cervicali, pazienti con blefarospasmo e soggetti sani**  
*G. Maggi, A. D'Iorio, G. Mautone, S. Peluso, F. Manganelli, M. Esposito, G. Santangelo*

**Sessione Poster "Neurofisiologia 1"***Moderatore: M. Bologna (Roma)*

- 09 Analisi cinematica della bradicinesia facciale, dell'arto superiore e inferiore nella malattia di Parkinson**  
*A. Cannavacciuolo, M. Bologna, A. Formica, D. Colella, G. Paparella, A. Guerra, A. Berardelli*
- 10 Modulazione dell'inibizione afferente a breve latenza durante l'osservazione di posture emotive**  
*A. Botta, G. Lagravinese, M. Bove, C. Cosentino, E. Pelosin, L. Avanzino*
- 11 Caratterizzazione neurofisiologica del tremore posturale e del tremore riemergente nella malattia di Parkinson**  
*A. Fabbrini, G. Leodori, D. Belvisi, M.I. De Bartolo, M. Costanzo, F.A.V. Undurraga, A. Conte, A. Berardelli*
- 12 Monitoraggio delle oscillazioni subtalamiche per 24 ore durante varie attività quotidiane in un paziente con malattia di Parkinson**  
*B. Minafra, M. Arlotti, C. Palmisano, M. Todisco, C. Pacchetti, A. Canessa, N.G. Pozzi, R. Cilia, M. Prenassi, S. Marceglia, A. Priori, P. Rampini, S. Barbieri, D. Servello, J. Volkmann, G. Pezzoli, I.U. Isaias*
- 13 Apprendimento motorio e risposta di lunga durata alla levodopa nella malattia di Parkinson**  
*G. Sciacca, G. Mostile, I. Disilvestro, G. Donzuso, R. Manna, G. Portaro, C. Rascunà, S. Salomone, F. Drago, A. Nicoletti, M. Zappia*
- 14 Analisi del blink rate come tool diagnostico nella malattia di Parkinson**  
*M.L. Caminiti, A. Di Santo, A. Fallacara, M. Marano, P. Falco, V. Di Lazzaro, L. Di Biase*

- 15 Studio di fattibilità di un protocollo per la valutazione della motor imagery del cammino dual task tramite EEG ad alta densità**  
M. Putzolu, C. Ogliastro, G. Bonassi, R. Marchese, C. Serrati, G. Abbruzzese, L. Avanzino, D. Mantini, E. Pelosin

- 16 Effetti della somministrazione in acuto di levodopa sulla motilità oculare nei pazienti affetti da malattia di Parkinson**  
C.G. Chisari, G. Mostile, A. Luca, G. Donzuso, G. Sciacca, R. Bonomo, C. Rascunà, G. Portaro, F. Patti, A. Nicoletti, M. Zappia

### Sessione Poster "Terapie avanzate"

Moderatore: F. Valzania (Reggio Emilia)

- 17 Studio prospettico di 24 mesi su pazienti affetti da malattia di Parkinson in fase avanzata in terapia con infusione intestinale di levodopa-carbidopa gel (LCIG)**  
S. Scalise, R. Cerroni, P. Imbriani, T. Schirinzi, M. Pierantozzi, A. Stefani, N.B. Mercuri, A. Pisani
- 18 Infusione sottocutanea continua di apomorfina nella malattia di Parkinson: cause di interruzione e successive strategie terapeutiche**  
C. Femiano, E. Olivola, A. Fasano, S. Varanese, F. Lena, M. Santilli, D. Centonze, N. Modugno
- 19 Discinesie bifasiche in pazienti trattati con infusione intestinale di levodopa-carbidopa gel: studio multicentrico retrospettivo**  
M. Marano, T. Naranian, L. Di Biase, G. Cossu, A. Di Santo, R. Arca, P. Marano, V. Di Lazzaro, A. Fasano
- 20 Stimolazione cerebrale profonda del nucleo subtalamico nella malattia di Parkinson: uno studio sui sintomi neuropsichiatrici**  
E. Montanaro, C.A. Artusi, M. Lopez, R. Balestrino, M. Fabbri, A. Romagnolo, M.G. Rizzone, M. Zibetti, L. Lopiano
- 21 Trattamento con levodopa-carbidopa gel intestinale nella malattia di Parkinson in fase avanzata: effetti a lungo termine sui sintomi assiali e fattori prognostici correlati**  
M. Fabbri, M. Zibetti, C. Pongmala, C.A. Artusi, A. Romagnolo, L. Lopiano
- 22 L'impatto della stimolazione cerebrale profonda sui tratti di personalità nei pazienti con malattia di Parkinson**  
F. Ruggiero, F. Mameli, M. Reitano, E. Gianoli, D. Tedino, L. Borellini, F. Cogiமானian, S. Barbieri, A. Priori, R. Ferrucci

### Sessione Poster "Disordini del movimento 1"

Moderatore: M.C. Altavista (Roma)

- 23 Unire o separare la degenerazione cortico-basale dalla paralisi sopranucleare progressiva: questo è il problema**  
S. Cuoco, A. Cappiello, R. Erro, M.T. Pellecchia, P. Barone, M. Picillo
- 24 Validazione della versione italiana del questionario sulla qualità della vita in pazienti con paralisi sopranucleare progressiva**  
M. Picillo, S. Cuoco, M. Amboni, F.P. Bonifacio, B. Borroni, A. Bruno, F. Bruschi, I. Carotenuto, R. Ceravolo, R. De Micco, A. De Rosa, F. Di Blasio, A.B. Di Fonzo, F. Elifani, R. Erro, M. Fabbri, M. Falla, G. Franco, D. Frosini, S. Galantucci, G. Lazzeri, L. Magistrelli, M. Malaguti, N.B. Mercuri, A.V. Milner, B. Minafra, N. Modugno, A. Nicoletti, R. Marchese, E. Olivola, A. Padovani, A. Pilotto, C. Rascunà, M.C. Rizzetti, G. Santangelo, T. Schirinzi, A. Stefani, A. Tessitore, M.A. Volontè, R. Zangaglia, M. Zappia, M. Zibetti, P. Barone
- 25 Un caso di emergenza ipercinetica**  
A. Novelli, I.A. Di Vico, F. Terenzi, S. Sorbi, S. Ramat
- 26 Trattamento con BonT-A del tremore di Holmes secondario ad emorragia talamica: follow-up in due pazienti**  
T. De Santis, P. Latino, F.E. Pontieri, M. Giovannelli
- 27 Caratterizzazione clinica, genetica e radiologica di pazienti con disturbi del movimento e calcificazioni dei gangli della base**  
F. Arienti, G. Franco, E. Monfrini, A. Seresini, A.B. Di Fonzo



- 28 Valutazione dello schema motorio della deambulazione nei pazienti con paraparesi spastica ereditaria trattati con tossina botulinica**  
*M. Sansone, M. Costanzo, B. Corrado, S. Peluso, C. Criscuolo, A. Antenora, E. Raiano, F. Iorillo, F. Manganelli, M. Esposito*
- 29 Una rara causa di atassia della marcia: la sindrome CLIPPERS (infiammazione linfocitica cronica con enhancement perivascolare pontino responsiva agli steroidi) complicata da stroke**  
*F. Di Biasio, D. Sassos, C. Baglini Rolla, L. Saitta, C. Serrati*
- 30 Studio del recettore metabotropico del glutammato mGlu3 nei meccanismi di neurodegenerazione e neuroprotezione nel modello di parkinsonismo tossicologico da MPTP**  
*M. Alborghetti, L. Di Menna, A. Traficante, F.E. Pontieri, F. Nicoletti, V. Bruno, G. Battaglia*
- 31 Differenze nei parametri 3D spazio-temporali e cinematici della marcia tra pazienti con idrocefalo normoteso idiopatico associato a parkinsonismo e pazienti con malattia di Parkinson**  
*G. Portaro, G. Mostile, V. Dibilio, F. Contrafatto, P. Cunsolo, G. Raudino, F. Certo, A. Nicoletti, G.M. Barbagallo, M. Zappia*
- 32 Risposta clinica al drenaggio liquorale lombare nelle 72 ore nell'idrocefalo normoteso idiopatico associato a parkinsonismo: tempistiche e correlati**  
*G. Mostile, G. Raudino, G. Portaro, F. Certo, A. Nicoletti, G.M. Barbagallo, M. Zappia*

### Sessione Poster "Parkinson 1"

Moderatore: C.E. Cicero (Catania)

- 33 Vitamina E nella dieta come fattore protettivo per la malattia di Parkinson: evidenze cliniche e sperimentali**  
*P. Imbriani, T. Schirinzi, G. Martella, G. Di Lazzaro, M. Alwardat, P. Sinibaldi Salimei, N.B. Mercuri, M. Pierantozzi, A. Pisani*
- 34 Relazione tra fluttuazioni motorie e non motorie nella malattia di Parkinson: prospettiva del paziente, valutazione clinica e misure oggettive da un dispositivo indossabile**  
*A. De Angelis, M. Horne, D. Paviour, A. Leake, J. Coebergh, M. Edwards, F. Morgante, L. Ricciardi*
- 35 La validazione del questionario DYMUS per lo screening della disfagia nella malattia di Parkinson e parkinsonismi**  
*A. Putorti, M. Avenali, C. Dagna, R. De Icco, M.L. Gandolfi, C. Solaro, D.A. Restivo, M. Bartolo, F. Meneghello, G. Sandrini, C. Tassorelli, DYPACK SIRN Group*
- 36 La fatica nella malattia di Parkinson: una revisione sistematica e metanalisi**  
*M. Siciliano, L. Trojano, G. Santangelo, R. De Micco, G. Tedeschi, A. Tessitore*
- 37 Alterazioni circadiane della pressione arteriosa nelle alfa-sinucleinopatie**  
*A. Romagnolo, F. Vallelonga, A. Merola, C. Di Stefano, G. Sobrero, V. Milazzo, M. Zibetti, C.A. Artusi, M. Fabbri, M.G. Rizzone, S. Maule, L. Lopiano*
- 38 Validazione internazionale della Parkinson's Disease Composite Scale**  
*F. Stocchi, F.G. Radicati, P. Martinez-Martin, C. Rodriguez Blazquez, J. Wetmore, N. Kovacs*
- 39 L'assetto infiammatorio liquorale correla con umore e qualità della vita in pazienti con malattia di Parkinson in fase iniziale**  
*E. Olivola, M. Stampanoni Bassi, L. Giglio, C. Femiano, G. Riccardo Rizzo, R. Furlan, A. Finardi, D. Centonze, N. Modugno*
- 40 Disfunzioni visive nella malattia di Parkinson: un protocollo standardizzato per la valutazione delle condizioni visive. Dati preliminari**  
*M. Meglio, E. Olivola, C. Femiano, L. Belli, G. Fioretto, D. Centonze, N. Modugno*
- 41 Frequenza dei sintomi non motori in un gruppo di pazienti con malattia di Parkinson suddivisi per stadio di malattia**  
*M. Sforza, D. Rinaldi, T. De Santis, E. Bianchini, M. Alborghetti, M. Giovannelli, F.E. Pontieri*
- 42 Effetto acuto sul cammino di un ritmo basato sulla Golden Ratio in pazienti con malattia di Parkinson: dati preliminari**  
*A. Peppe, F. Ferretti, S. Bottino, M. Iosa, G. Vannozzi*

**Sessione Poster “Riabilitazione 1”***Moderatore: M. Rizzo (Palermo)*

- 43 Effetti di un training combinato Action Observation e Motor Imagery in pazienti con malattia di Parkinson con instabilità posturale e disordini del cammino durante l'esecuzione di un dual-task: studio clinico e di risonanza magnetica funzionale**  
*E. Sarasso, F. Agosta, N. Piramide, E. Canu, M. Chiesi, I. Ravani, S. Galantucci, A. Tettamanti, M.A. Volontè, M. Filippi*
- 44 Dual-task in pazienti con malattia di Parkinson: studio combinato di gait analysis e risonanza magnetica funzionale**  
*E. Sarasso, F. Agosta, A. Gardoni, S. Galantucci, A. Tettamanti, M.A. Volontè, M. Filippi*
- 45 Un programma riabilitativo specifico per il tronco di quattro settimane riduce la flessione anteriore nei pazienti affetti da malattia di Parkinson: uno studio clinico, singolo cieco, randomizzato controllato**  
*C. Geroin, M. Gandolfi, M. Tinazzi, F. Magrinelli, G. Busselli, E. Dimitrova, N. Polo, P. Manganotti, A. Fasano, N. Smania*
- 46 Controllo posturale e cammino nei pazienti con malattia di Parkinson: studio pilota sull'uso promettente dell'ambientazione virtuale assistita da sistema computerizzato**  
*V. Cimino, G. Di Lorenzo, C. Sorbera, S. Marino, R.S. Calabrò, A. Buda, G. Paladina, A. Naro, A. Manuli, D. Milardi, P. Bramanti, A. Bramanti*
- 47 Efficacia di un programma neuroriabilitativo multidisciplinare e intensivo sui pazienti affetti da malattia di Parkinson**  
*V. Lo Buono, L. Bonanno, R. Palmeri, M. Berenati, C. Sorbera, V. Cimino, P. Bramanti, G. Di Lorenzo, S. Marino*
- 48 Stimolazione a corrente diretta (tDCS) cerebellare associata a riabilitazione nel trattamento della paralisi sopranucleare progressiva: studio doppio cieco randomizzato controllato**  
*A. Pilotto, M.C. Rizzetti, R. Serughetti, D. Locatelli, B. Cavaletti, A. Pedrini, W. Maetzler, C. Hansen, B. Borroni, A. Padovani*

**Sessione Poster “Neuroimmagini 1”***Moderatore: G. Arabia (Catanzaro)*

- 49 Cambiamenti longitudinali dello spessore corticale associati ad apatia in pazienti affetti da malattia di Parkinson**  
*F. Imperiale, F. Agosta, E. Canu, T. Stojković, I. Stankovic, S. Basaia, A. Fontana, V. Markovic, I. Petrović, E. Stefanova, V. Kostic, M. Filippi*
- 50 Studio dei pattern corticali FDG-PET come predittori di disability milestones e progressione motoria nella malattia di Parkinson**  
*A. Imarisio, A. Pilotto, E. Premi, S.P. Caminiti, L. Presotto, A. Sala, R. Turrone, R. Grasso, A. Alberici, B. Paghera, M.C. Rizzetti, B. Borroni, D. Perani, A. Padovani*
- 51 L'influenza dell'età sul trasportatore della dopamina: evidenze da uno studio SPECT su pazienti con malattia di Parkinson a esordio precoce e tardivo, confrontati separatamente con soggetti controllo di pari età**  
*G. Palermo, D. Frosini, S. Giannoni, M. Giuntini, D. Volterrani, U. Bonuccelli, R. Ceravolo*
- 52 Studio della connettività cerebellare tramite resting state nella malattia di Parkinson in fase precoce e drug-naïve**  
*S. Marino, L. Bonanno, V. Lo Buono, C. Sorbera, V. Cimino, P. Bramanti, G. Di Lorenzo*
- 53 Correlati neuroanatomici della risposta di lunga durata nei pazienti con malattia di Parkinson *de novo***  
*G. Donzuso, G. Sciacca, G. Mostile, A. Nicoletti, M. Zappia*
- 54 Le alterazioni dei trasportatori dopaminergici presinaptici nell'idrocefalo normoteso e nella malattia di Parkinson *de novo*: studio con [123I]Ioflupane e SPECT**  
*N.G. Pozzi, J. Brumberg, M. Todisco, B. Minafra, R. Zangaglia, G.R. Trifirò, R. Ceravolo, I.U. Isaias, C. Pacchetti*
- 55 Le alterazioni dello SPECT 123I-FP-CIT nell'idrocefalo normoteso sono sempre indicative di degenerazione? Evidenze da due casi clinici**  
*C. Del Gamba, A. Bruno, D. Frosini, D. Volterrani, G. Migaleddu, N. Benedetto, P. Perrini, M. Cosottini, U. Bonuccelli, R. Ceravolo*

**Sessione Poster "Disordini del movimento 2"**

Moderatore: V. Fetoni (Milano)

- 56 **C'è evidenza di bradicinesia in pazienti con tremore essenziale?**  
*D. Colella, M. Bologna, G. Paparella, A. Cannavacciuolo, S. Pietracupa, A. Guerra, A. Berardelli*
- 57 **L'eterogeneità del tremore essenziale**  
*G. Ferrazzano, G. Paparella, M. Bologna, I. Berardelli, P. Giustini, D. Alunni-Fegatelli, A. Berardelli*
- 58 **L'effetto dell'ossitocina intranasale in pazienti affetti da sintomi motori funzionali: uno studio pilota**  
*B. Demartini, D. Goeta, A. Priori, O. Gambini*
- 59 **Corea e disturbi respiratori potenzialmente fatali nella malattia da anticorpi anti-IgLON5**  
*M. Filidei, N. Tambasco, F. Paolini Paoletti, S. Simoni, E. Brahimi, G. Cappelletti, P. Nigro, P. Calabresi*
- 60 **Disfonia spasmodica come sintomo d'esordio di atassia spinocerebellare tipo 12**  
*F. Cavallieri, J. Rossi, G. Giovannini, C. Budriesi, A. Gessani, M. Carecchio, D. Di Bella, E. Sarto, J. Mandrioli, S. Contardi, S. Meletti*
- 61 **Analisi delle caratteristiche clinico-strumentali prima e dopo shunt ventricolo-peritoneale nell'idrocefalo normoteso: uno studio prospettico osservazionale**  
*G. Giannini, G. Palandri, A. Ferrari, F. Oppi, D. Milletti, L. Albini-Riccioli, P. Mantovani, S. Magnoni, L. Chiari, P. Cortelli, S. Cevoli*
- 62 **Disturbo del movimento nei pazienti con mutazione GNAO1: analisi retrospettiva**  
*T. Schirinzi, G. Garone, F. Graziola, G. Vasco, S. Galosi, D. Battaglia, E. Bertini, A. Capuano, V. Leuzzi*
- 63 **Correlazione tra il punteggio della scala UPDRS e le misurazioni accelerometriche rilevate durante il monitoraggio continuo dei disordini del movimento**  
*L. Battista, A. Romaniello, E. Ferrante*
- 64 **Disturbi del linguaggio nella paralisi sopranucleare progressiva: una condizione sottostimata?**  
*E. Del Prete, L. Tommasini, D. Frosini, S. Mazzucchi, E. Belli, U. Bonuccelli, R. Ceravolo*
- 65 **Mioritmia craniocervicale post-ictus responsiva al trattamento con tossina botulinica. Un caso clinico**  
*V. Oppo, M. Melis, G. Cossu*
- 66 **Differenze cliniche nei sottotipi di paralisi sopranucleare progressiva in accordo con i criteri MDS**  
*A. Cappiello, M. Picillo, S. Cuoco, M.F. Tepedino, G. Volpe, R. Erro, G. Santangelo, M.T. Pellicchia, P. Barone*
- 67 **Stiff-Person Syndrome paraneoplastica con positività anticorpi anti-amfifisina e anti-recettore della glicina: caso clinico**  
*M. Mainardi, M. Carecchio, A. Antonini*

**Sessione Poster "Terapia"**

Moderatore: T.P. Avarello (Palermo)

- 68 **Gestione terapeutica della malattia di Parkinson complicata: applicazione clinica dei Motor Fluctuation Indices**  
*R. Bonomo, G. Mostile, A. Nicoletti, M. Zappia*
- 69 **Efficacia e sicurezza del 5-idrossitriptofano nel trattamento delle complicazioni motorie indotte dalla levodopa nella malattia di Parkinson**  
*M. Meloni, M. Puligheddu, A. Cannas, R. Farris, M. Figorilli, G. Defazio, M. Carta*
- 70 **Efficacia e sicurezza del 5-idrossitriptofano nel trattamento della depressione e dell'apatia nella malattia di Parkinson**  
*M. Meloni, M. Puligheddu, M. Carta, A. Cannas, M. Figorilli, R. Farris, G. Defazio*
- 71 **Effetti della safinamide sui sintomi cognitivi e comportamentali in pazienti con malattia di Parkinson con fluttuazioni: uno studio longitudinale prospettico**  
*S. Satolli, R. De Micco, M. Siciliano, F.P. Bonifacio, A. De Mase, A. Giordano, G. Tedeschi, A. Tessitore*
- 72 **Sicurezza e tollerabilità della safinamide in pazienti anziani con malattia di Parkinson**  
*D. Rinaldi, M. Sforza, T. De Santis, S. Tagliente, M. Giovannelli, M. Alborghetti, F.E. Pontieri*
- 73 **Studio di sicurezza e tollerabilità sul cambio immediato (overnight) tra rasagilina e safinamide in pazienti fluttuanti con malattia di Parkinson**  
*L. Vacca, G. Caminiti, M. Casali, C. Coletti, P. Grassini, F.G. Radicati, M. Torti, F. Stocchi*

**Sessione Poster "Neurofisiologia 2"***Moderatore: L.M. Romito (Milano)*

- 74 Stimolazione transcranica a corrente diretta su pazienti affetti da malattia di Parkinson con freezing della marcia: risultati preliminari**  
*S. Scalise, G. Di Lazzaro, M. Alwardat, N.B. Mercuri, M. Patera, L. Pietrosanto, G. Saggio, A. Pisani*
- 75 Correlati EEG durante un compito di working memory in soggetti sani e in pazienti con malattia di Huntington**  
*G. Bonassi, M. Semprini, M. Chiappalone, F. Barban, E. Pelosin, G. Lagravinese, R. Marchese, L. Trevisan, P. Mandich, D. Mantini, L. Avanzino*
- 76 Incremento unilaterale del ciclo di recupero del blink reflex nell'emiparkinsonismo *de novo***  
*G. Sciacca, G. Mostile, I. Disilvestro, G. Donzuso, R. Manna, G. Portaro, C. Rascunà, S. Salomone, F. Drago, A. Nicoletti, M. Zappia*
- 77 Effetti della somministrazione acuta di levodopa sulla motilità oculare in pazienti affetti da parkinsonismi atipici**  
*C.G. Chisari, G. Mostile, G. Donzuso, G. Sciacca, G. Portaro, C. Rascunà, F. Patti, A. Nicoletti, M. Zappia*
- 78 Analisi esplorativa della complessità di segnale elettrocorticale in pazienti con paralisi sopranucleare progressiva e degenerazione corticobasale**  
*G. Mostile, L. Giuliano, R. Terranova, A. Luca, G. Donzuso, G. Portaro, C. Rascunà, V. Sofia, A. Nicoletti, M. Zappia*
- 79 Prima l'uovo o la gallina? Effetto del propofol e del curaro su rigidità e ritmo beta subtalamico nella malattia di Parkinson**  
*T. Bocci, F. Cortese, M. Arlotti, S. Marceglia, F. Cogiamanian, G. Ardolino, M. Locatelli, P. Rampini, S. Barbieri, A. Priori*

**Sessione Poster "Parkinson 2"***Moderatore: L. Vacca (Roma)*

- 80 Terapia dopaminergica e disturbi della parola nella malattia di Parkinson: analisi acustica e correlazioni con aspetti motori e discinesie**  
*F. Cavallieri, C. Budriesi, A. Gessani, E. Menozzi, S. Contardi, F. Valzania, F. Antonelli*
- 81 Valutazione cinematica di bradicinesia, marcia e riflessi posturali in una popolazione di pazienti con neodiagnosi di malattia di Parkinson**  
*G. Di Lazzaro, M. Ricci, T. Schirinzi, M. Alwardat, A. Pallotti, F. Giannini, N.B. Mercuri, G. Saggio, A. Pisani*
- 82 Identificazione cinematica precoce di pazienti affetti da malattia di Parkinson in stadio iniziale e differenti fenotipi**  
*G. Di Lazzaro, M. Ricci, T. Schirinzi, M. Alwardat, A. Pallotti, F. Giannini, N.B. Mercuri, G. Saggio, A. Pisani*
- 83 Validazione della versione italiana del questionario di valutazione della qualità di vita dei caregivers di pazienti con parkinsonismo**  
*M. Picillo, S. Cuoco, M. Amboni, F.P. Bonifacio, B. Borroni, A. Bruno, F. Bruschi, I. Carotenuto, R. Ceravolo, R. De Micco, A. De Rosa, F. Di Blasio, A.B. Di Fonzo, F. Elifani, R. Erro, M. Fabbri, M. Falla, G. Franco, D. Frosini, S. Galantucci, G. Lazzeri, L. Lopiano, L. Magistrelli, M. Malaguti, N.B. Mercuri, A.V. Milner, B. Minafra, N. Modugno, A. Nicoletti, R. Marchese, E. Olivola, A. Padovani, A. Pilotto, C. Rascunà, M.C. Rizzetti, G. Santangelo, T. Schirinzi, A. Stefani, A. Tessitore, M.A. Volontè, R. Zangaglia, M. Zappia, P. Barone*
- 84 Tremore riemergente nella malattia di Parkinson: il ruolo della corteccia motoria**  
*G. Leodori, D. Belvisi, A. Fabbrini, M.I. De Bartolo, M. Costanzo, F.A.V. Undurraga, A. Conte, A. Berardelli*
- 85 Sintomi non motori nei sottotipi motori di malattia di Parkinson**  
*T. Ercoli, M.M. Mascia, A. Cannas, G. Defazio, P. Solla*
- 86 Malattia di Parkinson senile benigna: un nuovo fenotipo clinico?**  
*A. Pilotto, V. Dell'Era, A. Lupini, S. Gipponi, E. Cottini, A. Scalvini, A. Imarisio, R. Turrone, B. Borroni, M.C. Rizzetti, A. Padovani*

- 87 Spessore retinico e pattern microvascolare in paziente con malattia di Parkinson in fase iniziale**  
C. Rascunà, C. Terravecchia, A. Russo, G. Mostile, C.E. Cicero, A. Luca, N. Castellino, S. Tripodi, A. Longo, T. Avitabile, M. Reibaldi, M. Zappia, A. Nicoletti
- 88 I pazienti parkinsoniani allo stadio Hoehn and Yahr 1 presentano un deficit del controllo inibitorio reattivo ma non di quello proattivo**  
G. Mirabella, V. Di Caprio, N. Modugno, C. Mancini, E. Olivola
- 89 Rilevazione del freezing del cammino nella malattia di Parkinson tramite smartphone**  
G. Imbalzano, L. Borzì, C.A. Artusi, A. Romagnolo, M. Fabbri, M.G. Rizzone, M. Zibetti, S. Sibile, M. Varrecchia, G. Olmo, L. Lopiano

### Sessione Poster "Parkinson 3"

Moderatore: R. Cilia (Milano)

- 90 Malattia di Parkinson: esiste una correlazione tra discinesie e discontrollo degli impulsi?**  
D. Goeta, A. De Angelis, C. Siri, M. Horne, A. Leake, D. Paviour, M. Edwards, F. Morgante, L. Ricciardi
- 91 Malattia di Parkinson e microbiota in una popolazione selezionata dell'Italia centrale**  
R. Cerroni, M. Conti, M. Pierantozzi, N.B. Mercuri, A. Stefani, D. Pietrucci, V. Unida, S. Biocca, A. Desideri
- 92 Microbioma intestinale: correlazione con il fenotipo clinico e terapie nella malattia di Parkinson**  
M. Melis, S. Vascellari, V. Palmas, V. Oppo, M. Sarchioto, A. Manzin, G. Cossu
- 93 Studio delle cause dei ridotti livelli di caffeina nella malattia di Parkinson**  
M.I. De Bartolo, G. Leodori, A. Fabbrini, M. Costanzo, D. Belvisi, A. Conte, S. Manetto, A. Ciogli, C. Villani, A. Berardelli, G. Fabbrini
- 94 Valutazione delle proprietà psicometriche della Barthel Index in un campione di individui con malattia di Parkinson**  
G. Galeoto, M. Tofani, G. Fabbrini, P. Massai, A. Berardi, E. Pelosin, D. Valente
- 95 Correlati clinici dell'ideazione suicidaria nella malattia di Parkinson**  
M. Costanzo, D. Belvisi, I. Berardelli, G. Ferrazzano, V. Corigliano, G. Fabbrini, M. Pompili, A. Berardelli
- 96 Berg Balance Scale modificata: validazione italiana in una popolazione con malattia di Parkinson**  
M. Tofani, G. Galeoto, A. Berardi, G. Fabbrini
- 97 Il dolore nella malattia di Parkinson: studio clinico e neurofisiologico in pazienti con fluttuazioni motorie in add on terapia con levodopa**  
C. Geroin, S. Ottaviani, G.M. Squintani, A. Segatti, T. Bovi, M. Tinazzi
- 98 Alterazione della percezione dei disturbi del linguaggio nei vari stadi della malattia di Parkinson**  
D. Melchionda, D. Perfetto, R. Goffredo, C. Avolio

### Sessione Poster "Disturbi Cognitivi 1"

Moderatore: R. Colao (Catanzaro)

- 99 Funzione autonoma cardiovascolare e MCI nella malattia di Parkinson**  
C.E. Cicero, L. Raciti, R. Monastero, G. Mostile, G. Sciacca, A. Luca, C. Terravecchia, L. Giuliano, R. Baschi, M. Davì, M. Zappia, A. Nicoletti
- 100 Influenza del sistema immunitario periferico sul profilo cognitivo in pazienti con malattia di Parkinson**  
L. Magistrelli, E. Storelli, A.V. Milner, E. Rasini, F. Marino, M. Cosentino, C. Comi
- 101 Le basi neurali del disturbo del controllo degli impulsi nella malattia di Parkinson: una meta-analisi**  
G. Santangelo, S. Raimo, M. Cropano, C. Vitale, P. Barone, L. Trojano, G. Santangelo
- 102 Il declino cognitivo nella malattia di Parkinson: una revisione sistematica e meta-analisi**  
C. Baiano, P. Barone, G. Santangelo
- 103 Atrofia corticale e networks elettrocorticali del segnale elettroencefalografico nei pazienti con malattia di Parkinson e deterioramento cognitivo lieve. Lo studio PaCoS**  
G. Donzuso, L. Giuliano, R. Monastero, R. Baschi, G. Mostile, A. Luca, C.E. Cicero, M. Zappia, A. Nicoletti

- 104 Alterazioni di connettività funzionale intrinseca in paziente con malattia di Parkinson drug-naïve con decadimento cognitivo lieve**  
F.P. Bonifacio, R. De Micco, M. Siciliano, F. Di Nardo, S. Satolli, G. Caiazza, F. Esposito, G. Tedeschi, A. Tessitore
- 105 Prevalenza e fattori di rischio per lo sviluppo di comportamenti impulsivi-compulsivi in una coorte di pazienti affetti da malattia di Parkinson**  
S. Simoni, N. Tambasco, P. Eusebi, P. Nigro, E. Brahimi, F. Paolini Paoletti, M. Filidei, G. Cappelletti, P. Calabresi

### Sessione Poster "Neuroimmagini 2"

Moderatore: N. Tambasco (Perugia)

- 106 L'atrofia del bulbo è il singolo maggiore predittore RMN dei segni non motori in pazienti con atrofia multisistemica**  
M. Todisco, I.U. Isaias, P. Vitali, E. Alfonsi, R. Zangaglia, B. Minafra, M. Terzaghi, R. Manni, C. Pacchetti
- 107 L'uso fuori indicazione dello studio per il trasportatore della dopamina nella pratica clinica**  
A. Landolfi, S. Scannapieco, M. Picillo, M.T. Pellicchia, L. Pace, P. Barone, R. Erro
- 108 Tremore d'azione e a riposo isolato e asimmetrico: valutazione della degenerazione nigro-striatale tramite [123]I-ioflupane SPECT**  
M. Turazzini, G. Salomone, P. Tocco, L. Ferigo, R. Del Colle, S. Rossetto, A. Polo
- 109 Valutazioni morfometriche del tronco encefalico in risonanza magnetica in pazienti paralisi sopranucleare progressiva tipizzati secondo i criteri MDS**  
F. Abate, M. Picillo, S. Ponticorvo, M.F. Tepedino, R. Erro, M.T. Pellicchia, D. Frosini, P. Cecchi, M. Cosottini, R. Ceravolo, R. Manara, P. Barone
- 110 Atrofia e perfusione nell'ambito delle sinucleinopatie**  
S. Scannapieco, R. Erro, M. Picillo, S. Ponticorvo, F. Esposito, R. Manara, P. Barone, M.T. Pellicchia
- 111 Studio di trattografia probabilistica della via nigro-striatale nella malattia di Parkinson**  
S. Tagliente, H. Wilson, Z. Chappell, T. Yousaf, E. De Natale, G. Pagano, M. Politis
- 112 Immagini di suscettibilità magnetica nel tremore essenziale**  
S. Pietracupa, M. Bologna, S. Tommasin, F. Elifani, F. Vasselli, G. Paparella, N. Petsas, A. Berardelli, P. Pantano

### Sessione Poster "Disturbi Cognitivi 2"

Moderatore: M. Amboni (Salerno)

- 113 Il disturbo ossessivo-compulsivo di personalità come fattore di rischio di disfunzione esecutiva nella malattia di Parkinson**  
A. Luca, A. Nicoletti, G. Mostile, C. Rascunà, C. Terravecchia, C. D'Agate, G. Donzuso, C.E. Cicero, G. Portaro, G. Sciacca, M. Zappia
- 114 Mild Behavioral Impairment nella malattia di Parkinson: dati dal Parkinson's Disease Cognitive Impairment Study**  
R. Baschi, V. Restivo, A. Nicoletti, C.E. Cicero, A. Luca, D. Recca, M. Zappia, R. Monastero
- 115 Il ruolo dei sottotipi motori nella relazione tra ansia e disfunzioni cognitive nella malattia di Parkinson**  
G. Maggi, A. D'lorio, M. Amboni, D. Di Meglio, P. Barone, C. Vitale, G. Santangelo
- 116 Punteggi qualitativi nella Figura di Rey-Osterrieth: confronto tra pazienti con paralisi sopranucleare progressiva e demenza fronto-temporale a variante comportamentale**  
L. Tommasini, C. Pagni, E. Del Prete, J. Bonaccorsi, C. Radicchi, S. Cintoli, G. Tognoni, U. Bonuccelli, R. Ceravolo
- 117 Olfatto e gusto nella malattia di Parkinson: relazione con il decadimento cognitivo minimo e il coinvolgimento dei singoli domini cognitivi**  
S. Tamburin, M.P. Cecchini, A. Federico, A. Zanini, E. Mantovani, C. Masala, M. Tinazzi

- 118** **L'osservazione delle azioni con doppio compito nel miglioramento delle abilità cognitive nella malattia di Parkinson: uno studio pilota**  
*E. Bianchini, A. Fineschi, T. De Santis, M. Sforza, D. Rinaldi, M. Giovannelli, F.E. Pontieri*

### Sessione Poster "Genetica"

Moderatore: C. Vitale (Napoli)

- 119** **Risposta a breve termine alla stimolazione cerebrale profonda del GPi bilaterale in paziente con neurodegenerazione associata a mutazione del gene PLA2G6**  
*N. Golfrè Andreasi, M.C. Malaguti, L.M. Romito, A.E. Elia, G. Devigili, P. Soliveri, A. Novelli, S. Rinaldo, A.B. Di Fonzo, R. Eleopra*
- 120** **Sequenziamento di RNA leucocitario per identificare nuovi biomarcatori della malattia di Parkinson**  
*V. Tommasini, M. Catalan, M. Romano, G. Mazzon, T. Cattaruzza, L. Antonutti, P. Polverino, C. Bertolotti, E. Buratti, P. Manganotti*
- 121** **L'identificazione di alleli ricombinanti di GBA incrementa la resa diagnostica nella malattia di Parkinson e nella demenza a corpi di Lewy**  
*E. Monfrini, G. Franco, L. Straniero, A. Pilotto, A. Padovani, S. Duga, A.B. Di Fonzo*
- 122** **Angiopatia amiloidea cerebrale correlata a mutazione del gene ITM2B e parkinsonismo atipico**  
*P. Tocco, F. Rossi, L. Ferigo, A. Lupato, G. Salomone, G.M. Fabrizi, A. Polo*
- 123** **Un caso di parkinsonismo giovanile associato a mutazione del gene RLIM**  
*D. Frosini, B. Toschi, C. Congregati, A. Provenzano, A. La Barbera, S. Giglio, V. Nicoletti, R. Ceravolo*
- 124** **Nuova mutazione in PEO1 causa malattia di Parkinson familiare e ptosi senza oftalmoplegia**  
*E. Monfrini, G. Franco, F. Arienti, M. Percetti, A.B. Di Fonzo*
- 125** **Mutazioni di TARDBP e CHMB2P in casi di parkinsonismo atipico familiare**  
*G. Bitetto, F. Morgante, C. Sorbera, C. Fenoglio, R. Del Bo, A.B. Di Fonzo*

### Sessione Poster "Riabilitazione 2"

Moderatore: E. Pelosin (Genova)

- 126** **Utilizzo delle onde d'urto extracorporee nel freezing della marcia: studio pilota**  
*P. Polverino, C. Bertolotti, M. Catalan, G. Mazzon, P. Manganotti*
- 127** **L'efficacia del trattamento fisioterapico nei pazienti con distonia cervicale: revisione sistematica e meta-analisi**  
*G. Galeoto, M. Tofani, A. Berardi, J. Sansoni, G. Fabbrini*
- 128** **Studio retrospettivo su un gruppo di pazienti con malattia di Parkinson trattati con fisioterapia motoria da sola o in associazione a stimolazione focale meccanica-vibratoria. Follow up di almeno 1 anno**  
*A. Peppe, F. Serio, C. Minosa, M. De Luca, P.G. Conte, G. Albani*
- 129** **La deambulazione nelle persone con malattia di Parkinson: strategie riabilitative**  
*G.P. Salvi, S. Mazzoleni, E. Battini, E. Ancona, M. Simonini, A. Quarenghi,*
- 130** **Efficacia della fisioterapia sul sintomo del freezing del cammino nella malattia di Parkinson: revisione sistematica e meta-analisi su studi randomizzati controllati**  
*C. Cosentino, M. Putzolu, G. Lagravinese, R. Marchese, M. Baccini, L. Avanzino, E. Pelosin*
- 131** **Esiste un ruolo per la riabilitazione nelle distonie oro-mandibolari? Una case-series su un disturbo del movimento raro**  
*M. Marano, V. Deidda, F. Motolese, J. Lanzone, L. Di Biase, V. Luccarelli, V. Di Lazzaro*

08.00/09.00	SESSIONE PLENARIA	AUDITORIUM
	<p><b>Ipercinesie</b>  <i>Moderatori: G. Fabbrini (Roma) - V. Sofia (Catania) - A. Tessitore (Napoli)</i></p> <p>08.00 <b>Discinesie tardive</b> - <i>D. Martino (Calgary, Canada)</i>                  08.20 <b>Discinesie parossistiche</b> - <i>R. Erro (Salerno)</i>                  08.40 <b>Le ipercinesie nei disturbi della glicosilazione</b> - <i>G. Mostile (Catania)</i></p>	

09.00/10.00	SESSIONE	AUDITORIUM
	<p><b>Infusione intestinale di levodopa e carbidopa: oltre 10 anni di esperienza. Cosa abbiamo imparato</b>  <i>con il contributo incondizionato di AbbVie S.r.l.</i>  <i>Moderatore: L. Lopiano (Torino)</i></p> <p>09.00 <b>Come riconoscere la fase avanzata della malattia di Parkinson</b> - <i>A. Antonini (Padova)</i>                  09.30 <b>Follow-up e gestione del paziente</b> - <i>M. Zibetti (Torino)</i></p>	

10.00/10.15 PAUSA CAFFÈ

10.15/11.45	SESSIONE PLENARIA	AUDITORIUM
	<p><b>Ipotesi patogenetiche nella malattia di Parkinson</b>  <i>Moderatori: G. Defazio (Cagliari) - L. Morgante (Messina)</i></p> <p>10.15 <b>Sinucleinopatie e ipotesi prionica</b> - <i>P. Cortelli (Bologna)</i>                  10.45 <b>La malattia di Parkinson inizia nell'intestino?</b> - <i>F. Stocchi (Roma)</i>                  11.15 <b>LRRK2 e GBA</b> - <i>E.M. Valente (Pavia)</i></p>	

11.45/12.45	SESSIONE	AUDITORIUM
	<p><b>Ruolo degli IMAO B nella gestione dei sintomi non motori: esiste un effetto di classe?</b>  <i>con il contributo incondizionato di Zambon Italia S.r.l.</i>  <i>Moderatori: P. Barone (Salerno) - M. Zappia (Catania)</i></p> <p>11.45 <b>IMAO B e dolore</b> - <i>M. Tinazzi (Verona)</i>                  12.05 <b>IMAO B e funzioni cognitive</b> - <i>F.E. Pontieri (Roma)</i>                  12.25 <b>Gli IMAO B sono tutti uguali?</b> - <i>F. Nicoletti (Roma)</i></p>	

12.45/13.30 **ASSEMBLEA ACCADEMIA LIMPE-DISMOV E PREMIAZIONI**

AUDITORIUM

13.30/14.00 COLAZIONE DI LAVORO



14.00/15.00	SESSIONE	AUDITORIUM
	<p><b>Inibizione COMT: nuovi dati ed esperienze cliniche</b>  <i>con il contributo incondizionato di Bial Italia S.r.l.</i>                      Moderatore: G. Cossu (Cagliari)</p>	
	<p>14.00 <b>Introduzione e nuove pubblicazioni</b> - G. Cossu (Cagliari)</p>	
	<p>14.20 <b>Esperienza clinica in U.K.</b> - F. Morgante (London, UK - Messina)</p>	
	<p>14.40 <b>Casi clinici in Italia</b> - M. Sensi (Ferrara)</p>	
15.00/16.30	SESSIONE VIDEO	AUDITORIUM
	<p><i>con il contributo incondizionato di Roche S.p.A.</i></p> <p>Moderatori: A.B. Di Fonzo (Milano) – R. Marconi (Grosseto) - P. Martinelli (Bologna) - F. Patti (Catania)</p> <p>S. Satolli (Napoli)</p> <p>G. Riccardo Rizzo (Pozzilli)</p> <p>R. Bonomo (London-UK, Catania)</p> <p>M. Marano (Roma)</p> <p>M. Meloni (Milano)</p> <p>V. Oppo (Cagliari)</p>	

13.00/15.00

**AUDITORIUM**

**Semeiotica dei disturbi del movimento**

*Moderatore: M. Esposito (Napoli)*

- 12.45 Registrazione ECM
- 13.00 **Disturbi ipocinetici**- *B. Minafra (Pavia)*
- 13.40 **Disturbi ipercinetici 1: coree, distonie e tic** - *M. Carecchio (Padova)*
- 14.20 **Disturbi ipercinetici 2: Mioclono, tremori e altri** - *M. Esposito (Napoli)*

13.00/15.00

**SALA A**

**Urgenze ed emergenze nei disturbi del movimento**

*Moderatore: R. Marchese (Genova)*

- 12.45 Registrazione ECM
- 13.00 **I disturbi ipocinetici** - *D. Frosini (Pisa)*
- 13.40 **I disturbi ipercinetici** - *C. Dallochio (Voghera)*
- 14.20 **Gestione del paziente in regime di ricovero** - *R. Marchese (Genova)*

13.00/15.00

**SALA B**

**Psichiatria e disturbi del movimento**

*Moderatore: M. Pasquini (Roma)*

- 12.45 Registrazione ECM
- 13.00 **Temperamento e personalità nei disturbi del movimento** - *A. Luca (Catania)*
- 13.40 **Aspetti psichiatrici nei disturbi del movimento** - *M. Pasquini (Roma)*
- 14.20 **Disturbi del movimento in pazienti psichiatrici** - *R. De Micco (Napoli)*

13.00/15.00

**SALA C**

**Disturbi della deambulazione e della postura**

*Moderatore: D. Volpe (Arcugnano)*

- 12.45 Registrazione ECM
- 13.00 **Deambulazione** - *M.F. De Pandis (Cassino)*
- 13.40 **Postura** - *C. Geroin (Verona)*
- 14.20 **Trattamento riabilitativo** - *E. Pelosin (Genova)*

13.00/15.00

**SALA D**

**Tic e Tourette**

*Moderatore: N. Nardocci (Milano)*

- 12.45 Registrazione ECM
- 13.00 **Inquadramento clinico** - *R. Rizzo (Catania)*
- 13.40 **Fisiopatologia** - *A. Suppa (Roma)*
- 14.20 **Terapia** - *N. Nardocci (Milano)*

13.00/15.00

**SALA E**

**Distonie**

*Moderatore: A. Albanese (Milano)*

- 12.45 Registrazione ECM
- 13.00 **Genetica** - *S. Petrucci (Roma)*
- 13.40 **Fisiopatologia** - *G. Abbruzzese (Genova)*
- 14.20 **Clinica e terapia** - *A. Albanese (Milano)*

16.45/18.45

**AUDITORIUM****Disturbi del movimento rari ma trattabili***Moderatore: G. De Michele (Napoli)*

16.30 Registrazione ECM

16.45 **Parkinsonismi** - F. Morgante (London, UK - Messina)17.25 **Disturbi del movimento ipercinetici** - G. De Michele (Napoli)18.05 **Atassie** - A. Elia (Milano)

16.45/18.45

**SALA A****Terapie innovative***Moderatore: A. Priori (Milano)*

16.30 Registrazione ECM

16.45 **tDCS** - A. Priori (Milano)17.25 **Nuove tecniche di stimolazione cerebrale profonda** - M.F. Contarino (Amsterdam, Paesi Bassi)18.05 **Talamotomia mediante ultrasuoni focalizzati (MRgFUS)** - S. Tamburin (Verona)

16.45/18.45

**SALA B****Sintomi non motori nella malattia di Parkinson***Moderatore: M. Amboni (Salerno)*

16.30 Registrazione ECM

16.45 **Disturbi cognitivi** - R. Monastero (Palermo)17.25 **Disturbi psichiatrici** - M. Amboni (Salerno)18.05 **Disturbi del sonno** - R. Savica (Rochester, USA)

16.45/18.45

**SALA C****Disautonomie***Moderatore: A. Merola (Cincinnati, USA)*

16.30 Registrazione ECM

16.45 **Disturbi cardiovascolari** - A. Merola (Cincinnati, USA)17.25 **Disturbi urogenitali** - L. Brusa (Roma)18.05 **Disturbi gastroenterici** - M. Torti (Roma)

16.45/18.45

**SALA D****Sex, drugs and rock 'n' roll***Moderatore: L. Ricciardi (London, UK)*

16.30 Registrazione ECM

16.45 **La sessualità nel Parkinson** - L. Ricciardi (London, UK)17.25 **Cannabis terapeutica?** - G. Rizzo (Bologna)18.05 **Musica, teatro e altro** - N. Modugno (Pozzilli)

16.45/18.45

**SALA E****Aspetti etici e medico-legali***Moderatore: R. Quatrone (Mestre)*

16.30 Registrazione ECM

16.45 **La capacità di intendere e volere del paziente parkinsoniano** - C. Pomara (Catania)17.25 **Tematiche di fine vita** - R. Quatrone (Mestre)18.05 **Il rapporto medico-paziente** - F. Rodolico (Giarre)

## PLATINUM SPONSOR

LUSOFARMACO

Zambon

## GOLD SPONSOR

abbvie

Bial



## SILVER SPONSOR



## BRONZE SPONSOR



Medtronic



## ALTRI SPONSOR



**ACCADEMIA LIMPE-DISMOV**  
Viale Somalia, 133 - 00199 Roma  
Tel. +39.06.96046753 - Fax+39.06.98380233  
info@accademiailimpedismov.it  
www.accademiailimpedismov.it

PROVIDER N. 175

Obiettivo formativo: documentazione clinica. Percorsi clinico-assistenziali diagnostici e riabilitativi, profili di assistenza - profili di cura