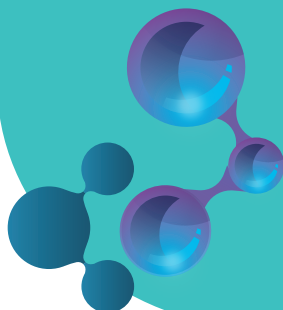


Evento in modalità
FAD E-LEARNING

La Terapia con Apomorfina



AULA VIRTUALE

dal 20 Maggio 2025 al 31 Dicembre 2025

Scopo del Corso è quello di analizzare e insegnare le basi teoriche e pratiche di questa metodica per il trattamento della malattia di Parkinson, che richiede un approccio e una pianificazione della terapia del tutto personalizzati.

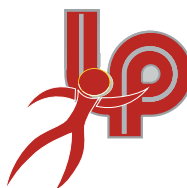
L'infusione sottocutanea di Apomorfina (CSAI) è la stimolazione dopaminergica più potente da proporre a pazienti Parkinson con complicanze iniziali ed avanzate quando queste non vengono più gestite dalla sola terapia orale.

La scarsa invasività, la relativa facilità di utilizzo e la reversibilità, che caratterizzano questo approccio terapeutico, permettono una gestione efficace dei sintomi, lasciando contestualmente la possibilità di tornare in qualsiasi momento alla terapia orale o essere indirizzati ad altre terapie avanzate laddove se ne valutasse l'opportunità.

Il Corso prevede la presentazione di casi clinici che riguardano l'avvio dell'infusione e le fasi successive all'impianto.

PROVIDER N. 175
EVENTO N. 447853

Obiettivo formativo:
documentazione clinica.
Percorsi clinico-assistenziali diagnostici
e riabilitativi, profili di assistenza -
profili di cura



SOCIETÀ ITALIANA
PARKINSON
E DISORDINI DEL
MOVIMENTO
LIMPE-DISMOV
ETS

Introduzione alla terapia con Apomorfina

La malattia di Parkinson in fase avanzata - *M. Sensi* (Ferrara)

Il ruolo dell'Apomorfina per via pulsatile o infusione: obiettivi, risultati, evidenze scientifiche ed effetti collaterali - *M. Zibetti* (Torino)

FAD N. 2

Gestione pratica

La selezione del paziente per stimolazione pulsatile e infusione - *F. Morgante* (Londra - UK)

La gestione dell'infusione: effetti clinici e possibili effetti collaterali - *N. Modugno* (Pozzilli)

FAD N. 3

Presentazione di casi clinici

Paziente che inizia la CSAI (Infusione Continua di Apomorfina per via sottocutanea
N. Modugno (Pozzilli), *M. Zibetti* (Torino)

Possibile candidato alla CSAI - *S. Budicin* (Torino), *M. Zibetti* (Torino)

Pazienti che hanno già iniziato la CSAI

Caso I - *N. Modugno* (Pozzilli), *S. Toro* (Roma)

Caso II, III, IV, V, VI, VII - *N. Modugno* (Pozzilli), *M. Zibetti* (Torino)

INFORMAZIONI**ECM**

N. 5 crediti formativi per Medici Chirurghi (specialisti in Neurologia, Medicina Interna, Geriatria, Medicina Fisica e Riabilitazione) e Infermieri.

L'attestazione dei crediti è subordinata alla verifica dell'apprendimento e alla partecipazione all'intero programma formativo FAD-E-Learning.

Provider e Segreteria Scientifica

**Società Italiana Parkinson e
Disordini del Movimento/LIMPE-DISMOV**
Viale Somalia 133 - 00199 Roma
Tel. 06 96046753 - Fax 06 98380233
info@parkinsonlimpedismov.it
www.parkinsonlimpedismov.it

Per iscrizioni e informazioni

Inquadra il QR-CODE

o vai su

www.fadlimpe.it



Realizzato con il contributo non condizionante di